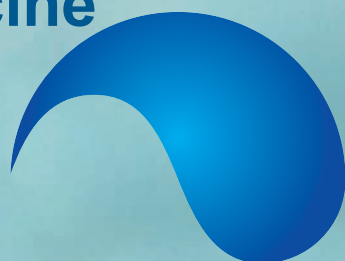


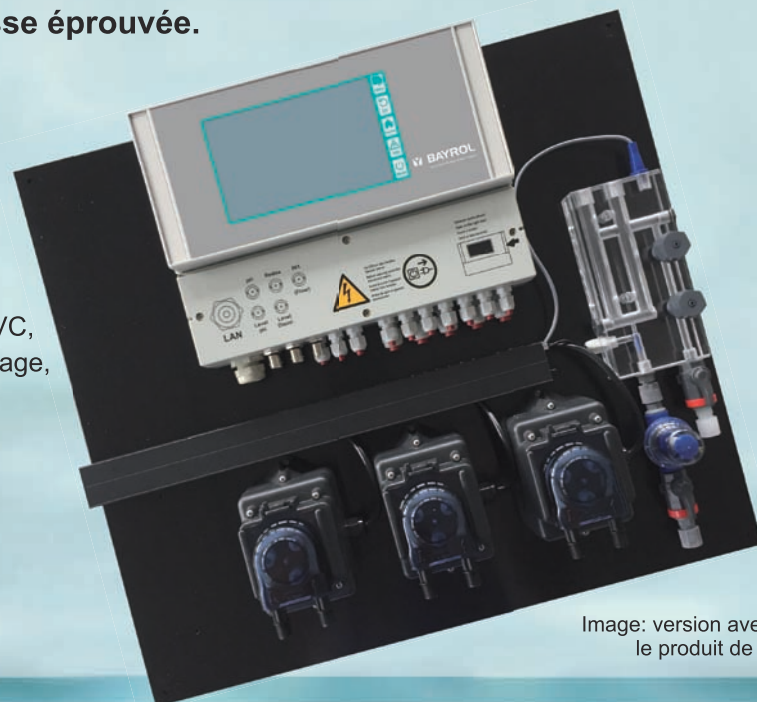
Le pro pour votre piscine



L'installation complète PoolManager 5[®] est disponible en 5 versions et fait preuve d'une fabrication suisse éprouvée.

Une installation en toute simplicité:

système prêt à brancher, prémonté sur une plaque PVC, comprenant pompes de dosage, cellule de mesure et cannes d'aspirations.



Le pro pour votre smartphone



Image: version avec deux pompes de floculation supplémentaires pour le produit de floculation et l'amplificateur d'oxydant grâce à l'ACO

Aussi flexible que vous-même

Selon l'option d'entretien que vous préférez, le PoolManager 5[®] convient à trois méthodes d'entretien différentes: au chlore, au brome et sans chlore avec l'oxygène actif. Et si un jour vous changez de méthode d'entretien: grâce à sa flexibilité, le PoolManager 5[®] peut être adapté très facilement et à tout moment.

+ Facilité d'utilisation

La structure du menu du PoolManager 5[®] est claire et logique, rendant ainsi l'utilisation facile et intuitive. Cinq raccourcis permettent une navigation rapide. Toutes les informations sont clairement lisibles sur l'écran tactile haute résolution.

+ Accès au système à distance

En se connectant à Internet ou à un réseau local, l'écran du PoolManager 5[®] est affiché en temps réel sur n'importe quel appareil compatible avec Internet. Vous pouvez ainsi contrôler toutes les fonctions de la piscine à tout moment et de partout, p. ex. comme avec une télécommande via votre smartphone.

+ Entretien de l'eau en toute sécurité

Le PoolManager 5[®] gère toutes les tâches de manière fiable et précise. En cas de dépassement des valeurs limites, la fonction d'alarme du PoolManager 5[®] est déclenchée. Ce dernier affiche les anomalies et alarmes sur l'écran, émet un signal sonore et il peut également envoyer un e-mail.

+ Votre PoolManager 5[®] personnel

Personnalisez l'affichage de votre PoolManager 5[®] selon vos goûts. Vous pouvez personnaliser le style des icônes ou l'affichage du menu et télécharger vos propres images pour le fond d'écran.

+ PoolManager 5[®] chlore

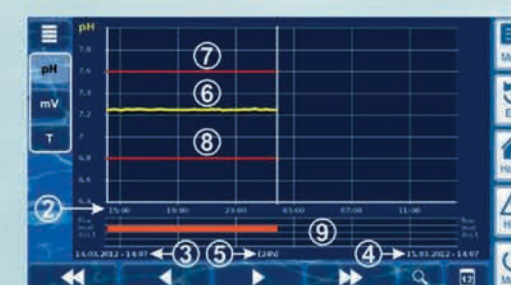
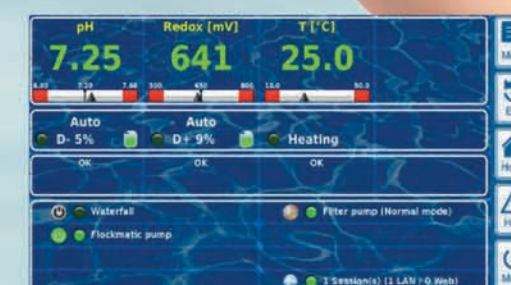
Pour la désinfection classique au chlore liquide Bayrol ChloriLiquide[®]. Il mesure et régule les valeurs pH et chlore (par potentiel rédox).

+ PoolManager 5[®] brome

Pour la désinfection alternative avec des pastilles de brome Bayrol Aquabrome[®]. Il mesure et régule les valeurs pH et brome (par potentiel rédox).

+ PoolManager 5[®] oxygène – actif (sans chlore)

Pour la désinfection douce à l'oxygène actif Bayrol BayroSoft[®]. Il mesure et régule les valeurs pH et dose l'oxygène actif automatiquement.



Der PoolManager 5[®] – Caractéristiques techniques

Caractéristiques techniques	
Paramètres / plages de mesure	pH 0 – 10 (avec compensation de température) Rédox 0 – 1.000 mV Température 0 – 75 °C
Tolérances de mesure	pH, rédox: .maxi. +/-2% de la valeur finale de la plage de mesure Température: maxi. +/- 0,5 °C
Entrées de mesures	pH und rédox par BNC, température par bornes
Régulation	Régulation unilatérale du pH (régulation bilatérale en option) Régulation unilatérale pour rédox
Entrées / sorties	4 sorties de commutation universelles (sorties de commutation supplémentaires via boîtier supplémentaire en option). 4 entrées de commutation universelles (potentiel/libre)
Fonctions de surveillance	Débit du circuit d'eau de mesure, bouton-poussoir (en option), niveau du bidon de pH, niveau du bidon de désinfection
Extensions	3 emplacements pour modules d'extention (en option)
Sorties de courant	Jusqu'à 8 x 0/4 – 20 mA (en option)
Relais d'alarme	Max. 4 A (230 V~ ou sans potentiel)
Interfaces	LAN (RJ45), USB
Communication	Serveur Internet intégré
Raccordement électrique	100 – 240 V~, 50/60 Hz
Plages de températures	0 °C – 50 °C
Indice de protection du contrôleur	IP 65
Indice de protection des pompes	IP x4
Dimensions	630 x 550 x 155 mm

Profitez de votre piscine – le PoolManager 5[®] s'occupe de tout

Vous souhaitez profiter de votre piscine sans passer des heures à entretenir l'eau? Alors, le PoolManager 5[®] est la solution idéale pour vous! Détendez-vous et confiez en toute sérénité l'entretien de votre eau au PoolManager 5[®] – il sait ce qu'il faut faire.

Il surveille les principaux paramètres de l'eau et les règle automatiquement à la valeur optimale, selon la méthode d'entretien que vous choisissez.

Votre revendeur:

Version 03-2018

Pour l'oxygène, le
chlore ou le brome

+ Version suisse

PoolManager 5[®] sans fil et sans stress

Contrôle de près ou de loin.

Une technologie innovante avec
connexion Internet.

Profitez à chaque instant d'une eau
cristalline – dans sa dernière version, le
PoolManager 5[®] n'est plus une installation
isolée pour l'entretien de l'eau; il
devient un véritable système
de gestion de la piscine avec
une connexion sans fil.

Contrôlez votre piscine via
Internet ou sur votre
smartphone.

