



rostr



Cuisines d'extérieures



Table des matières

Notre histoire	4.
Découvrez Roost Rubix	5.
Plans de travail	9.
Barbecue inlay	13.
Système OneQ	15.
Fours à pizza	17.
Éviers et robinets	19.
Unités de stockage	21.
Protection	25.
Configurez-la vous-même	26.
Rubix Charcoal Black Edition	27.
Accessoires	31.
Recette : Potiron farci	33.

Demandez conseil à votre revendeur Roost !

Vous avez des questions ou souhaitez en savoir plus sur la gamme Roost ? Les revendeurs agréés Roost sont parfaitement qualifiés pour vous conseiller correctement. Vous pouvez trouver votre revendeur Roost le plus proche sur notre site Web roost.ch



Notre histoire

Cuisez en extérieur a meilleur goût

Vivre et manger à l'extérieur nous relie. Passer du temps avec ses proches, une nouvelle facons de vivre, construire des amitiés et des moments inoubliables.

Déguster ensemble les meilleurs ingrédients, transformer les saveurs en plats authentiques. C'est ce qui nous motive.

La recherche de la cuisine d'extérieur ultime

Un problème bien connu lors de la cuisine en plein air : le manque d'espace de travail et de rangement. C'est pour résoudre ce problème que Roostr est née.

Produit de manière durable aux Pays-Bas

Le système de cuisine d'extérieur Rubix est conçu et produit de manière neutre en carbone aux Pays-Bas. Le système comprend un mélange de matériaux de haute qualité. La combinaison de l'acier inoxydable, de l'acier galvanisé et d'un revêtement en poudre à 3 couches assure une longue durée de vie.



Découvrez Roostr Rubix



Rubix Duo sur roues

Un extérieur modulable

Rubix est le système de cuisine d'extérieur le plus durable de Roostr, conçu et produit de manière neutre en carbone aux Pays-Bas.

Rubix est construit de manière modulaire avec un mélange de matériaux de haute qualité. Par exemple, cette cuisine extérieure de luxe est fabriquée dans une combinaison d'acier inoxydable et d'acier galvanisé. Le cadre est fini avec un revêtement en poudre noir mat à trois couches, ce qui rend votre cuisine extérieure antirouille.

Trois modules, combinables à l'infini

À quoi ressemble votre cuisine extérieure idéale ?

Rubix est disponible en trois modules :

- le Rubix Single
- le Duo
- le Bar

qui peuvent être étendus à des arrangements plus grands au moyen d'un système de couplage.

Créez votre propre style avec notre configurateur 3D ou choisissez parmi nos ensembles de cuisine d'extérieur déjà configurés ; Rubix Charcoal Black ou le kit de base Rubix.



Résistant à toutes les intempéries

Nos plans de travail Dekton sont 100% résistants aux rayures, aux UV, à l'eau, à la chaleur, et nous utilisons du bois Fraké dans nos portes et panneaux arrière. Le Fraké est un type de bois durable issu de forêts gérées de manière responsable. Bénéficiant d'une durée de vie allant jusqu'à 50 ans et d'un look élégant, cette finition en bois rehausse la cuisine extérieure modulaire de Roostr.

Ensemble, tous ces ingrédients clés assurent une durabilité à long terme, de sorte que vous pouvez laisser en toute confiance votre cuisine extérieure Rubix à l'extérieur toute l'année.



Intégration pour votre barbecue Kamado

Votre barbecue Kamado préféré est intégré de manière stable et sûre dans le système Rubix.

Rubix fonctionne avec toutes les tailles de barbecue courantes de marques telles que Big Green Egg, The Bastard, Kamado Joe et Monolith.

Améliorez votre espace extérieur avec notre module: **Bar Rubix**

C'est le complément parfait pour vos fêtes sur votre terrasse et vos barbecues !

Offrez à vos invités un spectacle culinaire inoubliable. Pendant que vous préparez de délicieux plats au barbecue, vos amis et votre famille peuvent profiter du spectacle, ce qui en fait une expérience interactive et divertissante. Le Rubix Bar est le moyen idéal pour vos amis et votre famille de déguster de délicieux repas en plein air.

Profitez de moment chill après votre repas

Après un délicieux repas, il n'y a rien de mieux que de profiter d'un moment chaleureux à table.

Le dessus spacieux en Dekton offre suffisamment de place pour 4 ou 6 personnes. Vous pouvez choisir parmi 3 Dekton différents, afin de créer une atmosphère de fête pour servir des repas et des boissons.

Tout comme le système de cuisine Rubix, notre module de bar est fabriqué à partir de matériaux de haute qualité qui résistent à toutes les conditions météorologiques. Il est facile de le connecter à un cadre Rubix Single et Duo.



Rubix Single, Duo et Bar avec paroi arrière en bois

Configurez-vous vous-même le Rubix Bar

S'agira-t-il d'une variante pour 4 ou 6 personnes ?

Trouvez facilement votre composition idéale grâce à notre configurateur 3D. Choisissez les options souhaitées étape par étape.

Ensuite, placez et visualisez votre module de bar en réalité augmentée directement chez vous.





Rubix Bar avec plan Dekton Laurent



Pourquoi choisir un bar Rubix ?

Tous les avantages en un coup d'œil.

1. Gain de place.

Le Rubix Bar est incroyablement efficace, avec un bar prenant moins de place qu'une grande table à manger car il peut être relié au système de cuisine extérieure Rubix. Le format est également moins profond que celui d'une table à manger moyenne ; Longueur 148cm pour 4 personnes ou 224 cm pour 6 personnes. Ainsi, vous pouvez facilement gagner de la place sur votre terrasse. Quelle que soit la taille de votre terrasse, un bar conviendra toujours.

2. Effet d'ergonomie.

Le Rubix Bar est monté à la même hauteur que la cuisine. Avec ses 90 à 93 cm de hauteur, le bar offre également un effet spatial supplémentaire. Avec la cuisine, le bar et les tabourets de bar différentes hauteur du reste de la terrasse, cela donne une intégration parfaite. Des lignes épurées et un véritable aménagement sur votre terrasse.

3. Multifonctionnel.

Le Rubix Bar est une solution multifonctionnelle - il peut être placé sur le côté, à l'avant et à l'arrière d'une cuisine d'extérieur Rubix. Comme vous le souhaitez. Qu'il s'agisse d'une table à manger, d'un apéritif détendue avec un ami, d'un déjeuner ou d'un dîner somptueux, vous pouvez tout faire au bar. Sans oublier que le bar est également parfait pour prendre un verre après le dîner entre amis et en famille.

4. Atmosphère.

Tout le monde s'accorde à dire que le Rubix le bar incarne la convivialité. Recevez-vous régulièrement des invités ? Alors ce bar est fait pour vous ! Avec les 3 habillage Dekton différents, vous avez toujours un style qui vous convient. Et le dos en bois en option fait du bar un ajout incroyablement atmosphère à votre terrasse.



Rubix Single avec table pliante



Imperméable



Résistant aux UV



Résistant au gel



Résistant à la chaleur



Résistant aux rayures

Quel est votre plan de travail idéal ?

Les plans de travail pour Rubix se présentent sous forme d'incrustations avec une variété de styles et de matériaux.



Trouvez les bonnes alternatives

Vous optez pour un plan de travail en bois chaleureux ? Ou plutôt un plan de travail durable en Dekton ?



Dekton, le plan de travail ultime

Avec un plan de travail Dekton, vous n'avez pas à vous soucier des taches tenaces de graisse, de vin ou de rouille, par exemple..

Le Dekton a une très haute résistance aux UV et à la chaleur (jusqu'à 250 °C). Vous pouvez mettre une poêle chaude sur le plan de travail sans soucis.



Sirius inlay

Le plan de travail Sirius a une couleur noir foncé profond avec un aspect et une finition rugueuse.

Laurent inlay

Le plan de travail Laurent est une superbe pierre sombre qui crée une sensation de luxe pur.

La surface est ornée de nombreuses veines brun doré qui rehaussent l'aspect général.

Kreta inlay

Le plan de travail Kreta a une couleur de base grise qui rappelle le béton.

Une composition agréable et calme donne à la cuisine un aspect robuste

Les plans de travail sont disponibles en version Single ou Duo. Dimensions Single : 70x70 cm, Duo : 140x70 cm.



Acier inoxydable, solide et hygiénique

Un plan de travail en inox est hygiénique, étanche et peut résister aux hautes et basses températures.

Le bois, un aspect naturel

Un plan de travail en bois donne à votre cuisine un aspect chaleureux et naturel. La modification thermique rend le bois durable et nécessite peu d'entretien.



Brush inlay

Le plan de travail en acier inoxydable est hygiénique, étanche et résiste aux températures élevées et basses.



Fraké inlay

La surface du bois Fraké présente un subtil motif en forme de flamme. Les veines et noeuds donnent au bois du caractère.

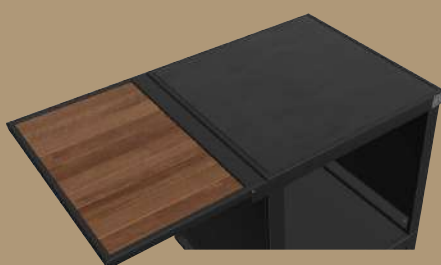


Table pliante Fraké

La tablette est livrée avec une finition Fraké uniquement. Elle peut être montée sur un Rubix frame Single ou Duo.

Support pour votre barbecue Kamado

Universel

Votre barbecue Kamado préféré est intégré de manière stable et sûre dans le système Rubix.

Rubix fonctionne avec toutes les tailles de barbecue courantes et marques telles que Big Green Egg, The Bastard, Kamado Joe et Monolith.



De quelle incrustation Kamado avez-vous besoin ?



Kamado 44

Big Green Egg Mini Max
Big Green Egg Small
Bastard Compact
Monolith Junior
Grill Guru Compact
Kamado Joe Jr



Kamado 49

Big Green Egg Medium
Bastard Medium
Bastard VX Medium

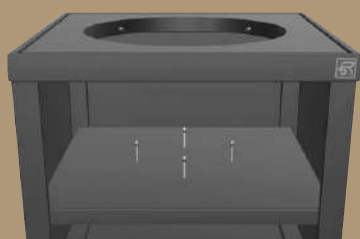


Kamado 57

Big Green Egg Large
Grill Guru Medium
Monolith Classic Pro 2.0
Monolith Basic



« Votre barbecue Kamado reste toujours à niveau grâce à un système innovant. »



Réglable

L'étagère sous le Kamado est équipée d'un système de vis afin de régler la hauteur de la base. Cela signifie que votre Kamado est toujours à la bonne hauteur.

Fixation

La fixation du Kamado crée une surface de cuisson stable.



Kamado 59KJ

Kamado Joe Classic II
Kamado Joe Classic III



Kamado 59

Bastard Grand
Bastard VX Grand
Bastard Urban Grand
Grill Guru Large
Kamado Joe Classic I
MasterBuild



Kamado XL

Big Green Egg XL



Rubix Single avec système OneQ

OneQ

Système modulaire

Les modules de gaz intégrés de OneQ vous offrent la liberté ultime de choisir un barbecue à gaz, un brûleur wok, une plaque teppanyaki ou une combinaison de ceux-ci.

Tous les modules OneQ sont interchangeables, de sorte que vous utilisez la même ouverture pour tous les différents systèmes de gaz.



Dekton

Intégré

Tous les modules OneQ sont intégrés à notre sélection de plans de travail Dekton.

Le placement et le raccordement de la bouteille de gaz sont faciles dans l'espace de l'armoire sous le module OneQ.



Cuisine extérieur modulaire à gaz

Cuisiner au gaz, c'est cuisiner facilement. Vous pouvez contrôler la chaleur avec précision et voir facilement si la flamme est trop élevée ou trop basse.





Rubix Duo avec four à pizza Witt

Aussi bon qu'à la pizzeria

Rubix prend en charge différentes tailles de fours à pizza qui vous permettent de préparer une authentique pizza italienne en seulement 90 secondes.

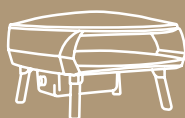
Four à pizza à bois ou à gaz

Un four à pizza à bois et à gaz peut atteindre des températures extrêmement élevées allant jusqu'à 300 à 450 degrés, tout comme un four à pizza traditionnel.

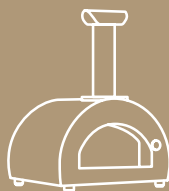
Le Rubix Frame équipe par exemple les fours à pizza suivants :



Ooni-Karu



Witt



Alfa 5 minuti

Voir tous les fours à pizza sur roostr.ch

Pizza party avec style

Préparez votre soirée pizza avec style sur les plans de travail et accessoires Rubix.

Avec les bac gastro Rubix, vous pouvez facilement déplacer les ingrédients et les garnitures de votre pizza de l'intérieur vers l'extérieur.

Préparez votre pizza facilement et de manière hygiénique sur les plans de travail en acier inoxydable Rubix et Dekton.

Le set de crochets Rubix permet de ranger facilement et rapidement tous vos outils à pizza.





Éviers et robinets

Un véritable accroche-regard

Encastré avec un drain intégré sans soudure. Fabriqué en acier inoxydable de haute qualité et fini avec un revêtement PVD durable.

Disponible en 3 coloris.

Ayez toujours les mains propres

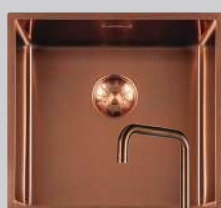
Un mitigeur monocommande aux courbes élégantes, doté d'un intérieur en céramique et de tuyaux de raccordement flexibles en acier inoxydable.



Gun metal



RVS



Copper

Tout connecter simplement

L'évier et le robinet sont livrés avec tous les accessoires nécessaires en standard.

Plug & Play

Grâce aux tuyaux de vidange et de raccordement préinstallés, c'est un jeu d'enfant de connecter l'évier et le robinet.

Économisez de l'espace

Le siphon peu encombrant vous offre beaucoup d'espace de stockage.

Grâce au coude de vidange avec un raccord de serrage, le siphon peut facilement être tourné vers l'arrière ou vers le bas.



Créez votre combinaison

Mélangez et assortissez votre évier et robinet avec le plan de travail Dekton.



Robuste et industriel

Inspiré par un style industriel, métal et lofts américains.

Les couleurs noir et bronze s'accordent parfaitement et créent un aspect et une sensation robustes.



Moderne et intemporel

Une combinaison tournée vers l'avenir. Cela vous permet de choisir un style qui sera toujours à la mode.

La palette de couleurs gris/acier inoxydable apporte tranquillité et unité.



Chic et luxueux

Inspiré par les meilleurs boutiques hôtels du monde entier.

Les couleurs cuivrée/noire et le mélange de lignes excitantes donnent à cette combinaison un aspect unique, chaleureux et luxueux.





Système d'étagères

Ne manquer plus jamais d'espace.

Le système d'étagères innovant vous permet de ranger tous vos accessoires rapidement et efficacement.

La conception mince des grilles en acier inoxydable maximise l'espace dans l'armoire.

Les grilles sont en acier inoxydable pouvant résister à des températures extrêmes allant jusqu'à 500 degrés.

Tous vos accessoires au même endroit

Le système d'étagères peut accueillir une gamme d'accessoires, notamment:

Système de grill



Casseroles

Convecteur



Rôtisserie



1 étage



2 étages



3 étages



4 étages

Ne manquez plus jamais d'espace

Unités de stockage

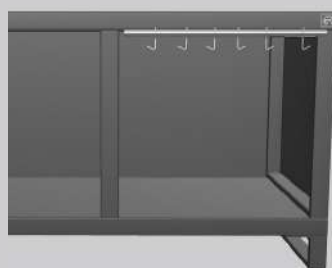
Les bacs de rangement pratiques facilitent le déplacement de vos ingrédients de l'intérieur vers l'extérieur. Facile à fixer sur le cadre Rubix.

Gardez vos ustensiles de cuisine à portée de main. Avec les crochets mobiles, les pinces, les grilles et les poêles se rangent parfaitement les unes à côté des autres.



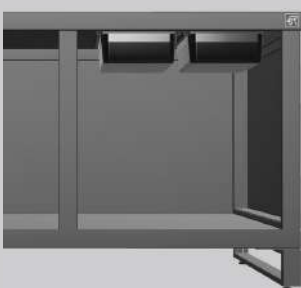
Jeu de crochets latéraux

Idéal pour les serviettes et les brosses de nettoyage.



Ensemble de crochets à l'extérieur et à l'intérieur

Gardez vos pinces, spatules et gants à portée de main. Rangez également vos grilles et casseroles facilement.



Ensemble bacs de rangement

Idéal pour le stockage couvert de viande, de poisson et de légumes. Peut également être utilisé comme tiroir à couverts.



Bacs de rangement installé à l'extérieur

Idéal pour le stockage de vos ingrédients ou remplis de glace pour rafraichir votre vin.



Réfrigérateur encastrable

Idéal pour le stockage réfrigéré de boissons et d'aliments. Disponible en noir et en acier inoxydable. Uniquement à combiner avec un Rubix Single Frame.



À l'intérieur ou à l'abri des regards ?

Vos affaires sont bien rangées. Choisissez une étagère ou une porte en bois.



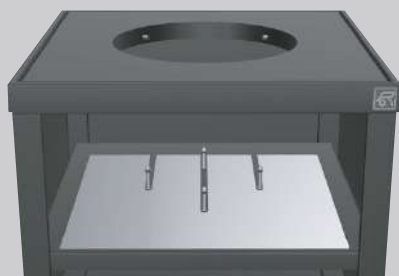
Un espace de rangement pratique qui garde tout au sec

Avec un couvercle hermétique, nos boîtes de rangement peuvent être maintenues à l'abri des éclaboussures.

Rangez les choses facilement avec les boîtes de rangement. Idéal pour le stockage à sec de jusqu'à 10 kg de charbon de bois.

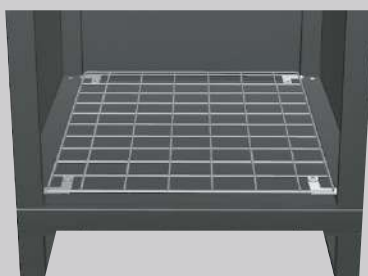
Protection pour votre cuisine

Les options qui protègent le revêtement de la chaleur, des objets pointus et des chutes de cendres peuvent être facilement installés dans le système Rubix.



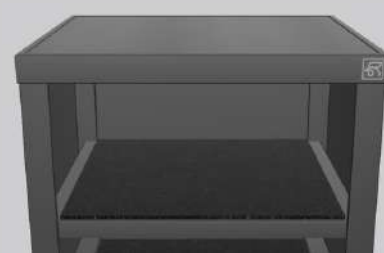
Plaque en acier inoxydable pour Kamado

Empêchez les cendres et charbon de faire des traces de brûlure sur votre étagère.



Grille en acier inoxydable

Protection idéale pour déposer vos poêles et accessoires chaud.



Feutre

Protection idéale contre les objets pointus.



Housse de protection Duo

gardez votre cuisine propre et protégée des salissure naturel.

Peut être utilisé en combinaison avec n'importe quel barbecue Kamado.

Configurez-la vous-même

Utilisez notre configurateur 3D pour créer votre cuisine d'extérieur idéale.

Choisissez les options souhaitées étape par étape. Ensuite, placez et visualisez votre configuration en réalité augmentée directement chez vous.

Disponible pour smartphone ou tablette.



Exemples de configurations

Rubix Frame	Largeur, profondeur, hauteur	Configuration
Single	L76 x P75 x H90-93 cm	
Duo	L148 x P75 x H90-93 cm	
Single + Duo	L224 x P75 x H90-93 cm	
Duo + Duo	L296 x P75 x H90-93 cm	



Rubix

Charcoal Black Edition



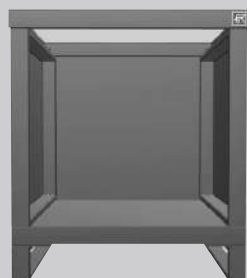
Rubix Charcoal Black Edition

Cuisiner au charbon de bois

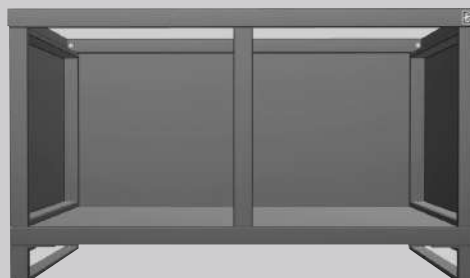
Nous cuisinons au feu depuis près de 2000 ans, une méthode qui a non seulement stimulé l'évolution humaine, mais a également inspiré des générations de cuisiniers d'innombrables cultures à transformer les ingrédients avec le feu.

La cuisson au charbon de bois a apporté de nouvelles saveurs et techniques de cuisson, qui sont encore aujourd'hui à la base de nombreuses traditions culinaires.

L'édition Charcoal Black se compose de :



Single frame



Duo frame



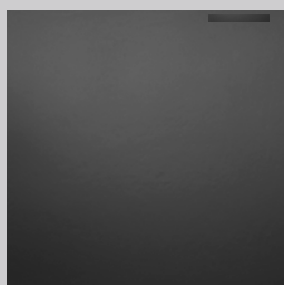
Étagère de rangement et plaques de protection en feutre



Kamado inlay



Dekton Sirius inlay



Porte en acier





2x cadre Rubix Duo avec barbecue Big Green Egg et les module de gaz intégrés de OneQ



Accessoires

Découvrez la sélection d'accessoires originaux Roostr, fabriqués à partir de matériaux de haute qualité.

Gants

Avec une résistance à la chaleur allant jusqu'à 250 °C, les gants offrent une excellente protection pour la manipulation de poêles en fonte et de grilles chaude.

Fabriqué en daim véritable.

Disponible en 2 coloris.





Tabliers

Protégez vos vêtements, mais surtout vous-même, des éclaboussures. Le revêtement de cire antisalissures rend également le tablier hygiénique et facile à nettoyer avec un chiffon humide.

Le tablier est fait de cuir gainé luxueux. Il ne s'estompe pratiquement pas, ce qui est une excellente preuve de qualité.

Fabriqué à la main aux Pays-Bas à partir de cuir de buffle souple à 100 % de qualité. Les bretelles réglables robustes et la fermeture à boucle sont dotées d'une boucle pour un torchon.

Le tablier en cuir est disponible seulement en noir.

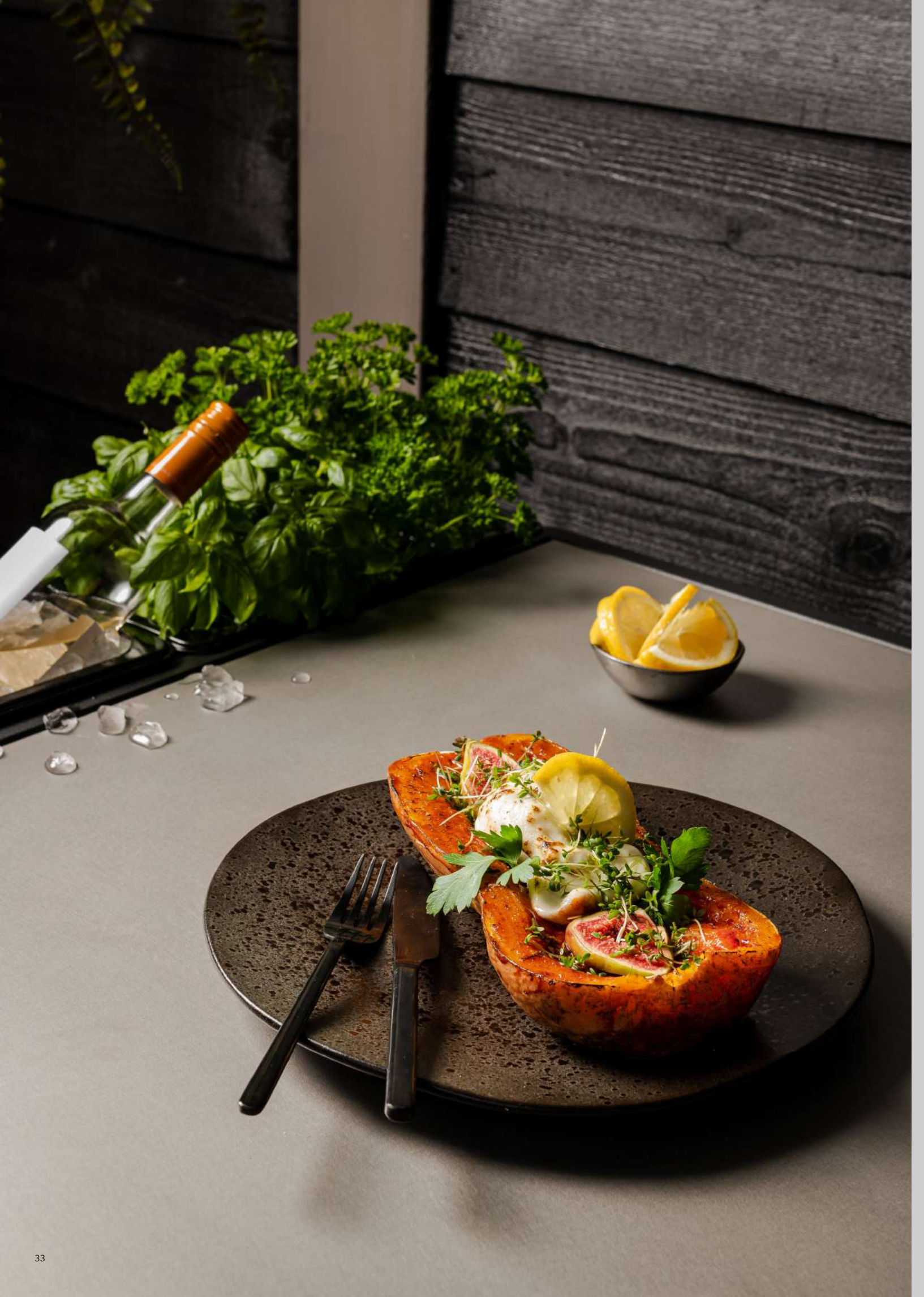
Choisissez votre longueur

Taille de la personne

1.75 m - 1.90 m
1.90 m +

Mesure de la longueur

82 cm (60 cm de large)
89 cm XL (70 cm de large)



Recette

Potiron farci

Courge farcie à la mozzarella, au persil et aux figes fraîches, est un plat principal végétarien festif. Il n'est pas seulement beau, vous étonnerez n'importe quel gourmand avec ses saveurs intenses.

Type de plat

Plat d'accompagnement

Portions

4

Ingrédients

1x courge
2x mozzarella de bufflonne
Persil plat
1/2 cressons en sachet
2 Figue fraîche
50 ml de sauce BBQ
Tranche de citron
10g de Ras el Hannut

Équipement

Thermomètre
Gant de barbecue
Planche à découper et couteau
Pinceau
Convecteur (pour la cuisson indirecte)

Méthode de préparation

- Placez le potiron dans les braises et faites-le rôtir tout autour jusqu'à ce que le noyau atteigne 70 °C.
- Ensuite, coupez la courge et retirez les graines.
- Mélangez la sauce barbecue avec le Ras el Hannut et étalez-la sur les 2 morceaux de courge.
- Placez la mozzarella dans chaque moitié, placez-la dans le BBQ et faites cuire indirectement à 180 °C pendant 7 minutes.
- Disperser complètement de cresson, d'une petite quantité de jus de citron, de persil et de morceaux de fige fraîche





Keep in touch